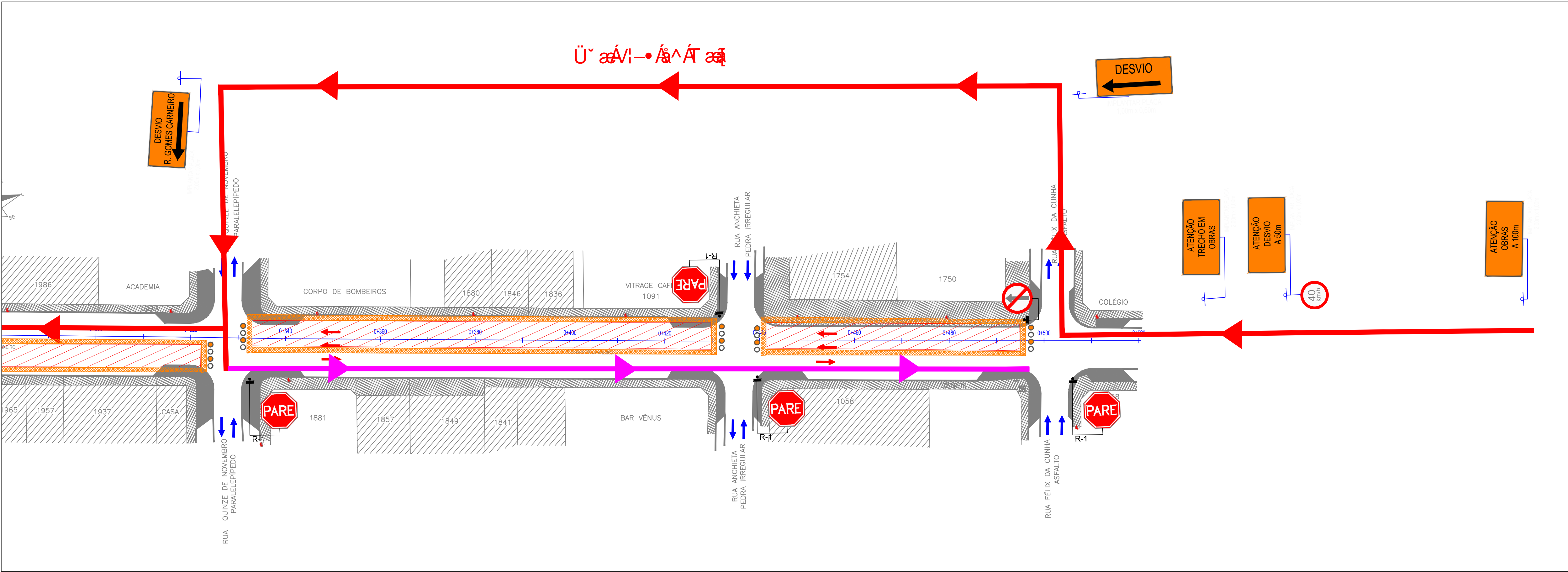


PLANTA LOCALIZAÇÃO  
S/ESC



CONVENÇÕES:

Os trechos de execução sempre em meia pista. O transporte coletivo desviado para a via lateral (Rua Viçosa de Maio) entre as quadras 1091 e 1092. O desvio de veículos para a via lateral (Rua Viçosa de Maio) entre as quadras 1091 e 1092.

FLUXO DO DESVIO	BALIZADORES PISCANTE	CANTEIRO DE OBRA
FLUXO DE VEÍCULOS	BALIZADORES REFLETIVO	CERCA DE ISOLAMENTO
FLUXO TRANSPORTE COLETIVO		

REVISÃO	OBSERVAÇÕES	DATA	VISTO
PREFEITURA MUNICIPAL DE PELOTAS UNIDADE DE GERENCIAMENTO DE PROJETOS - UGP			
P R O J E T O DE MOBILIDADE URBANA Eduardo Leite - Prefeito Municipal   Jair Seidel - Secretário Executivo da UGP			
PROJETO:	INCORP CONSULTORIA E ACESSORIA LTDA.	ARQUIVO:	INCORP CONSULTORIA E ACESSORIA LTDA.
RESPONSÁVEL TÉCNICO:	ENGº JOSE CARLOS TEIXEIRA TEDESCO CREA: 005546/RS	DATA:	FEB/2015
PROJETO DE SINALIZAÇÃO DE OBRAS		ESCALA:	1:500
TRECHO: ZONA URBANA DO MUNICÍPIO DE PELOTAS/RS		REVISÃO:	R00
RUA GOMES CARNEIRO		FRANCHA:	01/02
TRECHO 1			